



横須賀



海自カレー

ガイドブック

Yokosuka JMSDF Curry

Yokosuka JMSDF Curry is recreated from the cooks' recipes aboard the JMSDF ships. Officially approved restaurants in Yokosuka have been serving JMSDF Curry since September 2015.

海上自衛隊艦船・横須賀基地のあのカレーが
市内店舗に堂々上陸!





横須賀海上自衛隊カレーとは

横須賀海上自衛隊カレーは、海上自衛隊横須賀地方総監部の協力により、各艦に乗り込んでいる給養員長（料理長）のレシピを、地元カレー店が忠実に再現したものです。

提供する店舗は、平成27年（2015年）9月25日に開催された「横須賀海上自衛隊カレー認定証授与式」において認定証を授与されています。

市内の認定店で「横須賀海上自衛隊カレー」を味わうことができます。



1	 TSUNAMI カレー&グリル	砕氷艦 しらせ しらせ野菜カレー4
2	 ご当地グルメレストラン LAUNA	潜水艦 せとしお せとしおカレー4
3	 ウッドアイランド カレーレストラン	試験艦 あすか 明るい明日への「あすか」ポークカレー5
4	 レストラン TSUNAMI	護衛艦 てるづき チーズチキンカレー5
5	 YOKOSUKA Shell	潜水艦 やえしお やえしおカレー6
6	 メルキユールホテル横須賀	護衛艦 ゆうぎり ゆうぎりカレー6
7	 横須賀海軍カレー本舗	掃海艦 はちじょう 「はちじょう」ポークカレー7
8	 茶楽	掃海艇 えのしま えのしまカレー7
9	 どぶ板食堂 Perry	潜水艦 うずしお チキンカレー8
10	 ハンگریーズ	横須賀教育隊 横教チキンカレー8
11	 ハンگریーズ	護衛艦 きりしま ポークカレー9
12	 のぼり雲	潜水艦 なるしお なるしおカレー9
13	 MIKASA CAFE	掃海艇 はつしま ポークカレー10
14	 HONCH SHELL	横須賀潜水艦基地隊 ドミグラカレー10
15	 サスケハナ	掃海艇 ちちじま ポークカレー11
16	 HONEY BEE	掃海艦 やえやま チキンカレー11
	旧海軍・自衛隊関連グッズが 買えるのはココ!	12
	店舗 MAP	13
	横須賀は「カレーの街」!	14

1 砕氷艦 しらせ AGB

ツ ナ ミ
TSUNAMI カレー&グリル

MAP P13 B1



DATA

- 基準排水量：12,650t
- 長さ：138m
- 幅：28.0m
- 深さ：15.9m
- 喫水：9.2m



しらせ野菜カレー

蓮根・南瓜・ナスなど、素揚げ野菜に絡むのはコクのある豚肉のルー。歯ごたえと彩り、食欲をそそる香り。「五感で楽しむ」を体現している。

1,430円(税込)
牛乳・サラダ付



これが食べられるのはココ!



ツ ナ ミ
TSUNAMI カレー&グリル

横須賀市本町2-2-8

☎ 046-828-5273

営 11:00~21:00 (LO20:00)

休 1/1

2 潜水艦 せとしお SS

ラ ウ ナ
ご当地グルメレストラン LAUNA

MAP P13 C1



DATA

- 基準排水量：2,750t
- 長さ：82m
- 幅：8.9m
- 深さ：10.3m
- 喫水：7.4m



せとしおカレー

日本中で食べられるのはここだけ!クセになる美味しさでファン急増中。メディアでも多数紹介され話題!! 2017年度もカレーフェスティバルで完売タイム 全日1位!!

1,500円(税別)
(サラダ付のお得セットもあります)



これが食べられるのはココ!



ラ ウ ナ
ご当地グルメレストラン LAUNA

横須賀市本町1-15-11

☎ 046-854-5688

営 11:00~21:00 (LO20:00)

休 月(祝日は営業)

3 試験艦 あすか ASE

ウッドアイランド カレーレストラン

MAP P13 C1



あか あす 明るい明日への「あすか」ポークカレー

「海の勇者の伝統カレー」
は、旨みポークにフルー
ツのこだわり!



DATA

- 基準排水量: 4,250t
- 長さ: 151m
- 幅: 17.3m
- 深さ: 10.0m
- 喫水: 5.0m



これが食べられるのはココ!



ウッドアイランド カレーレストラン

横須賀市大滝町1-4 (米海軍基地裏門横)

☎ 046-827-4790

営 11:30~19:00

休 不定休

4 護衛艦 てるづき DD

レストラン TSUNAMI

MAP P13 B1



チーズチキンカレー

チーズとチキンの組み合
わせは鉄板。香ばしく焼
き上げたチキンに、生ク
リームでまろやかさをプ
ラス。混ぜ合わせなが
ら、変化する味わいも楽
しめる。



1,430円(税込)
牛乳・サラダ付

DATA

- 基準排水量: 5,050t
- 長さ: 151m
- 幅: 18.3m
- 深さ: 10.9m
- 喫水: 5.4m



これが食べられるのはココ!



レストラン TSUNAMI

横須賀市本町2-1-9

☎ 046-827-1949

営 11:00~22:00 (LO21:00)

休 1/1

5 潜水艦 やえしお SS

ヨ コ ス カ シェル
YOKOSUKA Shell

MAP P13 C1



DATA

- 基準排水量：2,750t
- 長さ：82m
- 幅：8.9m
- 深さ：10.3m
- 喫水：7.4m



やえしおカレー

人参・玉葱・じゃがいもと具材はシンプル。そこにこんがり炒めた牛肉が加わる。3種の違う辛さのルーを混ぜ合わせ、深みのある味わいに。

1,700円(税込)



これが食べられるのはココ!



ヨ コ ス カ シェル
YOKOSUKA Shell

横須賀市本町1-9 スズキ第2ビル 1F

☎ 046-876-5467

営 11:30~24:00 (LO23:00)

休 不定休

6 護衛艦 ゆうぎり DD

メルキュールホテル横須賀

MAP P13 A2



DATA

- 基準排水量：3,500t
- 長さ：137m
- 幅：14.6m
- 深さ：8.8m
- 喫水：4.5m



ゆうぎりカレー

牛肉を主役に数種のカレー粉と隠し味にコーヒーを用いた旨みが際立つスパイシーカレー。歴代の調理員から引き継がれたレシピは今も進化中。

1,550円(税込)



これが食べられるのはココ!



メルキュールホテル横須賀

横須賀市本町3-27

☎ 046-821-1469

営 11:00~18:00 (LO17:30)

休 なし

7

掃海艦 はちじょう MSO

横須賀海軍カレー本舗

MAP P13 D2



DATA

- 基準排水量：1,000t
- 長さ：67m
- 幅：11.8m
- 深さ：5.2m
- 喫水：3.1m



「はちじょう」ポークカレー

1cm角の豚肉にじっくり炒めた玉葱、デミグラスソースやチーズを加えて甘さ・塩辛さ、コクにこだわる海の男のこだわりカレー。

1,630円(税込)



これが食べられるのはココ!



横須賀海軍カレー本舗

横須賀市若松町1-11-8 YYポート横須賀

☎ 046-829-1229

営 11:00~16:00 (LO15:30)

土日祝~20:00 (LO19:30) 休 1/1~1/3

8

掃海艇 えのしま MSC

ちゃら茶楽

MAP P13 C1



DATA

- 基準排水量：570t
- 長さ：60m
- 幅：10.1m
- 深さ：4.5m
- 喫水：2.4m



えのしまカレー

7種類のスパイスがきいて、辛い中にも溶け込んだチーズと牛乳のまろやかさがあり、食べやすいキーマカレーです。

1,300円(税込)

牛乳・サラダ付



これが食べられるのはココ!



ちゃら茶楽

横須賀市本町1-2

☎ 046-821-1851

営 17:00~24:00

ランチ土日11:00~15:00 休 不定休

9 潜水艦 うずしお SS

ペリー
どぶ板食堂 Perry

MAP P13 B1



DATA

- 基準排水量：2,750t
- 長さ：82m
- 幅：8.9m
- 深さ：10.3m
- 喫水：7.4m



チキンカレー

潜水艦を模したライスには、鶏肉・人参・ジャガイモの入ったルーがたっぷり。コクのある深い味わいに仕上げるために加えるチリソースがポイント。

1,200円(税別)



これが食べられるのはココ!



ペリー
どぶ板食堂 Perry

横須賀市本町2-19

☎ 046-884-9797

🕒 営 11:00~23:00

🏠 休 なし

10 横須賀教育隊

ハングリーズ

MAP P13 B1



横教チキンカレー

鶏ガラと野菜を3~4時間煮込んだスープは、鶏の旨味がぎゅっと詰まっている。アクセントに加えるすりおろしりんごがポイント。

1,200円(税別)



これが食べられるのはココ!



ハングリーズ

横須賀市本町2-4 2F

☎ 046-861-6020

🕒 営 平日11:00~14:00 17:00~21:30 (L.O)
土日祝日11:00~15:00 17:00~21:30 (L.O)

🏠 休 不定休



11

護衛艦 きりしま DDG

ハングリーズ

MAP P13 B1



DATA

- 基準排水量：7,250t
- 長さ：161m
- 幅：21.0m
- 深さ：12.0m
- 喫水：6.2m



ポークカレー

2種類のスパイスを丹念に煎ることで、香ばしさと味に深みを出したポークカレー。オイスターソースが隠し味で、どっしりとした食べ応えある一皿に。

1,200円(税別)



これが食べられるのはココ!



ハングリーズ

横須賀市本町2-4 2F

☎ 046-861-6020

営 平日11:00~14:00 17:00~21:30 (L.O)

土日祝日11:00~15:00 17:00~21:30 (L.O)

休 不定休

12

潜水艦 なるしお SS

のぼり雲

MAP P13 A3



DATA

- 基準排水量：2,750t
- 長さ：82m
- 幅：8.9m
- 深さ：10.3m
- 喫水：7.4m



なるしおカレー

醤油ベースの和風テイストながら、バターや豆板醤が入った和・洋・中の異色コラボカレー。隠し味の豆腐がまろやかなコクを生み出します。

1,100円(税込)



これが食べられるのはココ!



のぼり雲

横須賀市佐野町4-5

☎ 046-851-2617

営 日~木11:00~22:00 (LO21:30)

金・土・祝前日11:00~22:30 (LO22:00)

休 不定休

13 掃海艇 はつしま MSC

ミカサカフェ
MIKASA CAFE

MAP P13 A1



DATA

- 基準排水量：570t
- 長さ：60m
- 幅：10.1m
- 深さ：4.5m
- 喫水：2.4m



ポークカレー

特製鶏ガラスープで作るカレーは旨味たっぷり、はつしま秘伝の隠し味がさらにコクを豊かにします。艇で使用されている同型のステンスプレートに海上自衛隊スタイルで提供。

1,600円(税別)



これが食べられるのはココ!



ミカサカフェ
MIKASA CAFE

横須賀市本町3-33-3

☎ 046-822-3857

営 9:00~19:00 (LO18:00)

休 不定休

14 横須賀潜水艦基地隊

ホンチシェル
HONCH SHELL

MAP P13 A1



ドミグラカレー

カレー粉をふってオープンでカリカリに焼いた豚肉が特徴の、ポークカレー。デミグラスソース、はちみつ、コーヒーでまろやかな味わいに。

1,700円(税込)



これが食べられるのはココ!



ホンチシェル
HONCH SHELL

横須賀市本町3-6

☎ 046-815-0583

営 月~金15:00~24:00

土日祝11:00~24:00

休 不定休



15 掃海艇 ちちじま MSC

サスケハナ

MAP P13 C1



DATA

- 基準排水量: 570t
- 長さ: 60m
- 幅: 10.1m
- 深さ: 4.5m
- 喫水: 2.4m



ポークカレー

カレーのスパイスを強調した少し辛みのあるカレー。具材をじっくり煮込み、豚肉のうまみとチーズが全体に浸透したココの深い1皿だ。

1,500円(税別)



これが食べられるのはココ!



サスケハナ

横須賀市大滝町1-19 石井ビル1F

☎ 046-884-8635

営業 火~土11:30~14:00 17:00~23:00
月11:30~14:00

休 日祝

16 掃海艦 やえやま MSO

ハニビー HONEY BEE

MAP P13 B1



DATA

- 基準排水量: 1,000t
- 長さ: 67m
- 幅: 11.8m
- 深さ: 5.2m
- 喫水: 3.1m



チキンカレー

餡色に炒めた玉葱と果実の“甘み”、鶏肉と野菜から染み出る“旨み”が凝縮。艦では配食の3時間前に作り終え、冷ましながら寝かせてココを出している。

2,160円(税込)



これが食べられるのはココ!



ハニビー HONEY BEE

横須賀市本町2-1

☎ 046-825-9096

営業 11:30~23:00 (LO22:30)

休 なし

旧海軍・自衛隊関連グッズが 買えるのはココ!

「陸奥」里帰り応援グッズも

横須賀土産のアンテナショップ。海軍カレー・銘菓・オリジナルグッズが揃う。戦艦「陸奥」主砲の里帰り応援商品もあり、気運の盛り上げに一役。「陸奥の主砲パウムクーヘン」=写真=に注目だ。



760円(税込)

横須賀海軍カレー本舗



横須賀市若松町1-11-8

☎ 046-829-1221

営 9:00~19:30

休 なし

おいしい名物一挙勢ぞろい!



「よこすかポートマーケット」内にあるショップ。グルメ土産なら市内随一の品揃え。“旧帝国海軍の味”として人気の「間宮羊羹」=写真=も手に入る。

1,450円(税込)

横須賀スーベニア SHOP



横須賀市新港町6

(よこすかポートマーケット内)

☎ 046-829-2001 休 火

営 10:00~19:00

絶品「ミリメシ」あります

ドブ板通りにあるアンテナショップ。携帯保存食仕様の「DOBUITA ミリメシ横須賀海軍カレー」=写真=は商店街が手掛けたオリジナル。名物のフラッグをデザイン化した商品もある。



560円(税込)

ドバイタステーション



横須賀市本町2-7 (本町商店会館)

☎ 046-824-4917 休 水

営 木金10:00~16:00

土日祝10:30~16:30

「金曜日のカレー」を缶に凝縮

「しらせ」「ぎりしま」「潜水艦部隊」「ひゅうが」の自衛艦で、腕によりをかけて作られるレシピを忠実に再現!ゴロゴロとした大きな具が特徴の缶カレーに仕上がりました。横須賀&軍港めぐりのお土産に、ぜひご自宅で「金曜日のカレー」をお楽しみください。



570円(税込) 横須賀市本町2-1-12

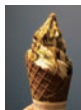
☎ 046-825-7144 休 なし
 営 10:00 (土日祝日は9:00) ~16:30

YOKOSUKA

軍港めぐり汐入ターミナル

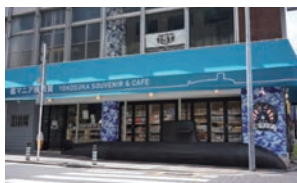
ドブ板に潜水艦現る!

2017年9月にOPENしたドブ板の新たな観



光スポット。
 横須賀土産や自衛隊グッズが揃う。
 潜水艦バックにインスタ映え間違いなし!!

迷彩ソフトクリーム
 380円(税込)



横須賀市本町2-19

☎ 046-845-8400 休 1/1~1/3
 営 1F 10:00~19:00 2F 11:00~18:00

艦マニア 横須賀



横須賀は「カ

「カレーの街よこすか」とは

明治初期に日本海軍で蔓延していた脚気の予防法を確立したのは後に海軍軍医総監となる高木兼寛でした。その時に採用されたカレー風味のシチューに小麦粉でとろみをつけたメニューが現在のカレーライスの原型になりました。海軍とともに歩んできた街・横須賀。横須賀はカレー発信の地なのです。



高木兼寛

(提供：東京慈恵会医科大学)

平成11年5月20日には横須賀市は「カレーの街」を宣言しました。これが全国的にも初の試みとなる、横須賀市役所・横須賀商工会議所・海上自衛隊が協力して行う「カレーによる街おこし事業」のスタートとなりました。

「よこすか海軍カレー」とは

かいぐんかっぱうじゅつさんこうしょ

明治41年に発行された「海軍割烹術参考書」には日本海軍で提供されていた軍隊食のレシピが記されており、カレーライスの作り方についても記載があります。

当時のレシピをもとに現代に復元したカレーが「よこすか海軍カレー」なのです。

現在認定店は40店舗を超え、基本のレシピに各店のアレンジを加えたカレーが提供されています。

海軍カレーは栄養バランスを考慮し、サラダと牛乳を必ず添えることが提供のルールとなっています。

当時のカレーレシピの要約

材料

牛肉(鶏肉)・人参・玉葱・馬鈴薯(じゃがいも)・塩・カレー粉・小麦粉・米

作り方

① 肉・玉葱・人参・馬鈴薯(じゃがいも)をサイコロのように細かく切り炒める。

② フライパンに牛脂をひき、小麦粉を炒めてカレー粉・スープ・肉・野菜を入れ弱火で煮込み塩で味を整える。

③ ご飯にかけて漬物類(チャツネ)を付けて提供する。



海上自衛隊提供

カレーの街」!

「よこすかカレーフェスティバル」とは

日本最大級のカレーイベントとして『よこすかカレーフェスティバル』を毎年5月頃に開催しています。

日本全国から特徴のある「ご当地カレー」が集まり、来場者の人気投票等による「全国ご当地カレーグランプリ」を開催しています。

加盟店15店舗以上が出店する「よこすか海軍カレーバイキング」は、7,000食を販売する大人気企画です。平成28年度からよこすか海軍カレー vs 横須賀海上自衛隊カレーと銘打ち、実施しています。

「よこすかカレーフェスティバル」は平成11年に第1回が開催され、令和元年で21回目、「カレーフェスティバル」の名を冠したカレーイベントは全国に広がり「まち」を盛り上げています。



会場の様子



© SANTA CO., LTD.



発行

カレーの街よこすか推進委員会
〈事務局〉 〒238-8550 横須賀市小川町11番地
横須賀市文化スポーツ観光部観光課内
TEL.046-822-8294

協力

カレーの街よこすか事業者部会
〈事務局〉 〒238-8585 横須賀市平成町2-14-4
横須賀商工会議所内 TEL.046-823-0402

掲載情報は2019年10月1日現在のものに変更される場合があります。

