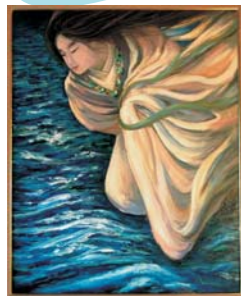




## はしりあす やまとたける 走水と日本武尊の伝説



大和朝廷の時代、上総(千葉県)に渡り東北地方に至る、古東海道の要所であった走水の海には、古事記や日本書紀に記された日本武尊と弟橘媛の伝説が残っています。「第12代景行天皇の皇子、日本武尊が東征のため上総へ向かうとき、海が荒れて船が沈没しそうになりました。妃の弟橘媛は、海神の怒りを鎮めるため、海に身を投げました。すると、荒れ狂っていた海は静まり、日本武尊は上総の国に上陸することができました」走水には、この伝説にゆかりのあるスポットが残されています。

## ごしょがさき 5 御所ヶ崎

走水漁港から海に突き出している小さな岬があります。日本武尊がここから上総に渡ったといわれ、仮の御所を設け、軍旗を立てたことから御所ヶ崎、旗山崎と呼ばれたと伝えられています。現在は、中に入れませんが、かつては弟橘媛を祀る橘神社がありました。弟橘媛が海に身を投じた7日後に、妃の御櫓が浜に漂着し、村人は旗山に御陵を造りその櫓を納めたと伝えられています。その後、御所ヶ崎には江戸幕府によって台場が築かれ、明治政府によって軍用地として買収されたときに、橘神社は走水神社に移されました。



## 6 走水神社

村民が日本武尊より賜った「冠」を石櫃(いしびつ)に納め、その上に社殿を建て日本武尊を祀ったことが走水神社の始まりだと伝えられています。弟橘媛が海に身を投げた際に詠んだ歌は、明治43年(1910)に歌碑として走水神社の境内に建碑され、除幕式には東郷平八郎、乃木希典も列席しています。

日本最初の洋式灯台として明治元年(1868)に起工し、翌年1月1日に点灯しました。起工日が日本の灯台記念日(1月1日)となっています。

当初の灯台はれんが(横須賀製鉄所で製造)を用いた四角形の建物で、フランス人技師ヴェルニーが幕府に依頼され設計しました。現在の灯台は3代目です。

映画「喜びも悲しみも幾歳月」(1957)のロケ地としても知られています。

## 9 観音崎灯台



時 9:00~16:00 不定休(天候、検査等)  
料 見学料 200円、小学生以下無料  
☎ 046-841-0311

## 散歩と合わせて楽しめる! おすすめ 観光ポイント

### 横須賀美術館 ~海・森・人が織りなす 美を満喫

ガラスで覆われた建物には、近現代を代表する作品を中心とした4,500点以上を収蔵。週刊新潮の表紙絵で知られる谷内六郎の作品も常設展示しています。

「環境全体が美術館」というコンセプトのもと、屋上から雄大な海の眺めを楽しんだり、広場から続く散歩道で森の息吹を感じることができます。

館内限定品を販売するミュージアムショップや、イタリアンレストラン「アクアマレ」などの施設も充実。様々なスタイルでアートに親しむ時間を過ごすことができます。

開館時間は季節により変わりますので、お問い合わせください



☎ 046-845-1211  
時 10:00~18:00  
料 一般300円※企画展は別料金  
休 毎月第1月曜日、12/29~1/3



レストラン アクアマレ  
☎ 046-845-1260(予約可)

### 観音崎京急ホテル「SPASSO」 ~極上の「癒し」を提供

観音崎京急ホテル内のビューティ&リラクゼーションスパ「SPASSO」は、雄大な海や空を一望しながら入浴が楽しめます。

男女ともに設けられた、眺望露天風呂やシェーブアップバス、ホワイトシルキーイオンバス(女性)、眺望大風呂(男性)など多彩なお風呂が楽しめます。さらに、7種類の石のベッドで温まるヒーリングルーム(完全予約制)やマッサージで疲れをほぐすボディケアルームも。歩き疲れたら一休みしてみても。ホテルのランチとのセットプランもあります。



眺望露天風呂  
☎ 046-844-4848(SPASSO直通)  
時 10:00~23:00(最終受付22:30)  
料 平日1400円、土・日・祝日1800円

## ヨコスカの遊び情報は「ここココ」で!

### 携帯情報サイト「ここはヨコスカ」

横須賀のお出かけ情報をいつでも、どこでも手軽にチェック! 横須賀の観光スポットから最新イベント情報まで、情報満載の携帯サイトです。サイト内からメルマガに登録すれば、観光・グルメクーポンなどさらにお得な情報も!(右QRコードからどうぞ)

URL:<http://www.cocoyoko.net>

### パソコンでチェックするならこちら!

横須賀の観光スポット、イベント情報を紹介するホームページです。今が旬のイベント情報や、横須賀でしか味わえないグルメ情報などミミより情報が満載!横須賀行なら「ここココ」をチェック!

URL:<http://www.cocoyoko.net>

ここココ 検索



■お問い合わせ 横須賀市コールセンター  
TEL:046-822-2500(年中無休8:00~20:00)

横須賀集客促進実行委員会(横須賀市 横須賀商工会議所 京浜急行電鉄)

事務局 横須賀市企画調整部企画調整課 TEL:046-822-8124

平成21年3月発行

## 観光ボランティアガイドが足で調べた

### 三浦半島

### きまみに

# 散歩

マップ付



## 馬堀海岸駅~観音崎



横須賀美術館



観音崎京急ホテル

## 東京湾の眺望と走水伝説を訪ねる

京浜急行馬堀海岸駅から、東京湾を望む海沿いの道を行く、観音崎まで約2時間(7.5km)のコースです。

潮風が心地よい海岸の散歩道、近代遺産、日本武尊(やまとたける)と弟橘媛(おとたちばなひめ)の伝説の地、美術館など見どころ満点です。

日本最初の洋式灯台「観音崎灯台」から、浦賀水道を行き交う船を眺めれば、気分は爽快! 遠く幕末のころ、ペリーの黒船が航海した海にタイムトリップ!



観音崎

## 2 うみかぜの路

JR横須賀駅から観音崎までの約10kmの海辺の道を「うみかぜの路」といいます。大津から馬堀海岸までの区間は、東京湾を行き交う船を眺めながら散歩できる遊歩道が続きます。晴れた日には、ベイブリッジやランドマークタワー、遠く富士山を望むこともできます。

たくさんの大きな石が埋め込まれているのは、住宅地を水害から守るために、遊歩道全体が国内初の面的防護による高潮対策の護岸となっているからです。2006年10月には、「水辺のユニバーサルデザイン大賞」を受賞しています。

## 4 走水水源地と旧水道トンネル

走水は、横須賀水道の始まりの水源地です。降水後約20年を経て湧き出る水は、カルシウムなどを多量に含み、おいしいことで有名です。

水源地は桜の名所でもあり、青い海を背景に咲く花は見事です。開花時期(3月下旬~4月上旬)には、花見客に一般開放されます。

明治9年(1876)、横須賀乗船所のフランス人技師ヴェルニーは、走水の豊富な湧水を利用し造船所の用水を確保するため、約7kmの水道管を施設しました。馬堀小学校と伊勢町との間にある二つのトンネルは、その際、水道管を通すために作られたものです。

この他、水源地の山際にある、明治35年(1902)に作られた赤れんがの貯水池など、歴史を感じさせる建造物があります。

## 体験スポット

### 防衛大学の一般見学

走水海岸に臨む山の上(小原台)にある、防衛大学のキャンパスを一般見学することができます。普段は見ることのできない資料館や学生舎、学生会館(防大グッズが購入できます)のほか、学生が行進する風景も見ることができます。

見学は事前に予約が必要です。詳細は防衛大学校にお問合わせください。



防衛大学校 総務課 広報ツアー係  
☎ 046-841-3810(内線2019)  
アクセス:馬堀海岸駅から徒歩  
「防衛大学校」行き 7分

横須賀集客促進実行委員会(横須賀市、横須賀商工会議所、京浜急行電鉄株)