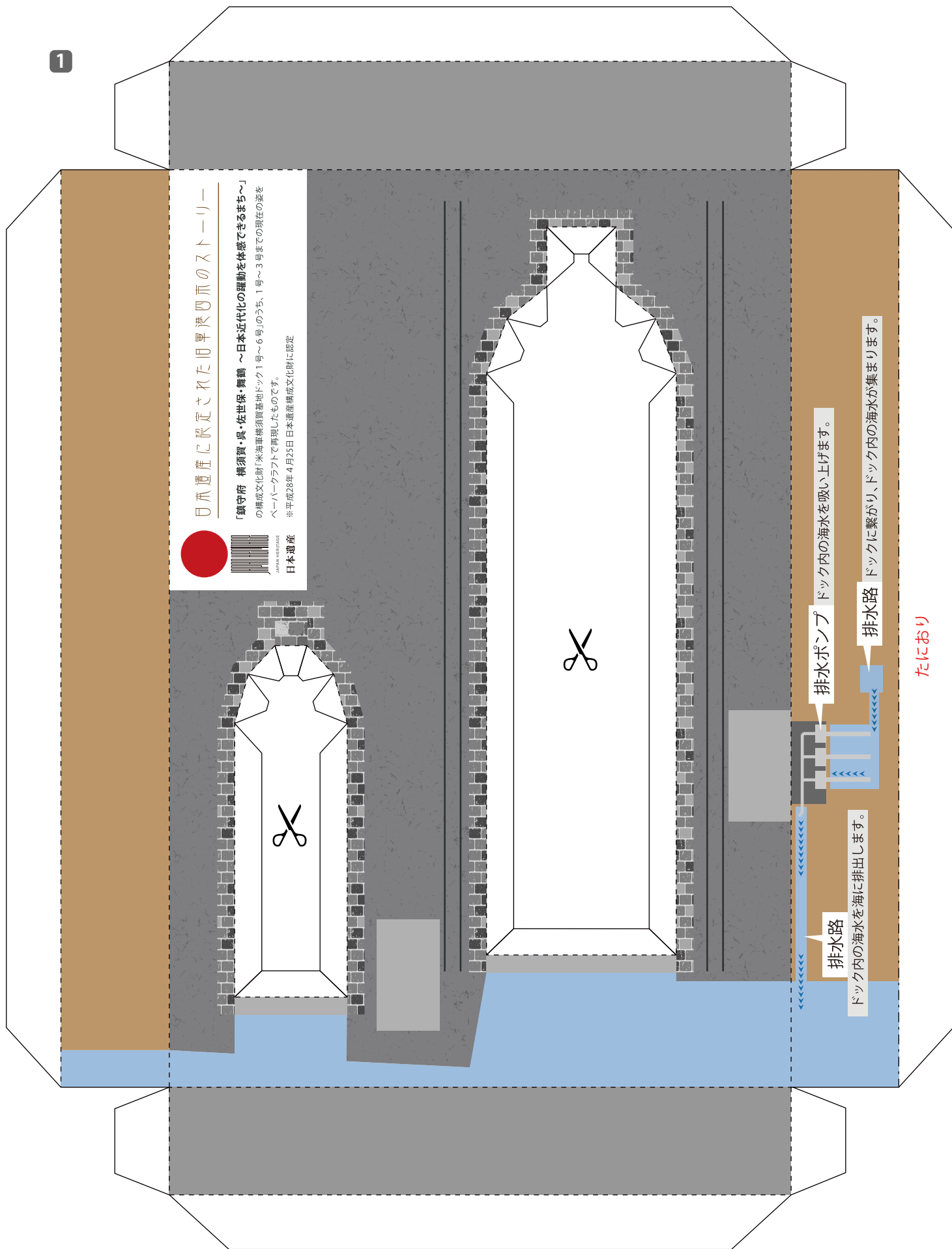


# 米海軍横須賀基地ドック1号～3号

- やまおり
- - - - - たにおり
- ✂ きりぬき

1



日本遺産に認定された旧軍港四浜のストーリー



JAPAN HERITAGE  
日本遺産

「鎮守府 横須賀・呉・佐世保・舞鶴 ～日本近代化の躍動を体感できるまち～」  
の構成文化財「米海軍横須賀基地ドック1号～6号」のうち、1号～3号までの現在の姿を  
ペーパークラフトで再現したものです。  
※平成28年4月25日日本遺産構成文化財に認定

排水ポンプ ドック内の海水を吸い上げます。

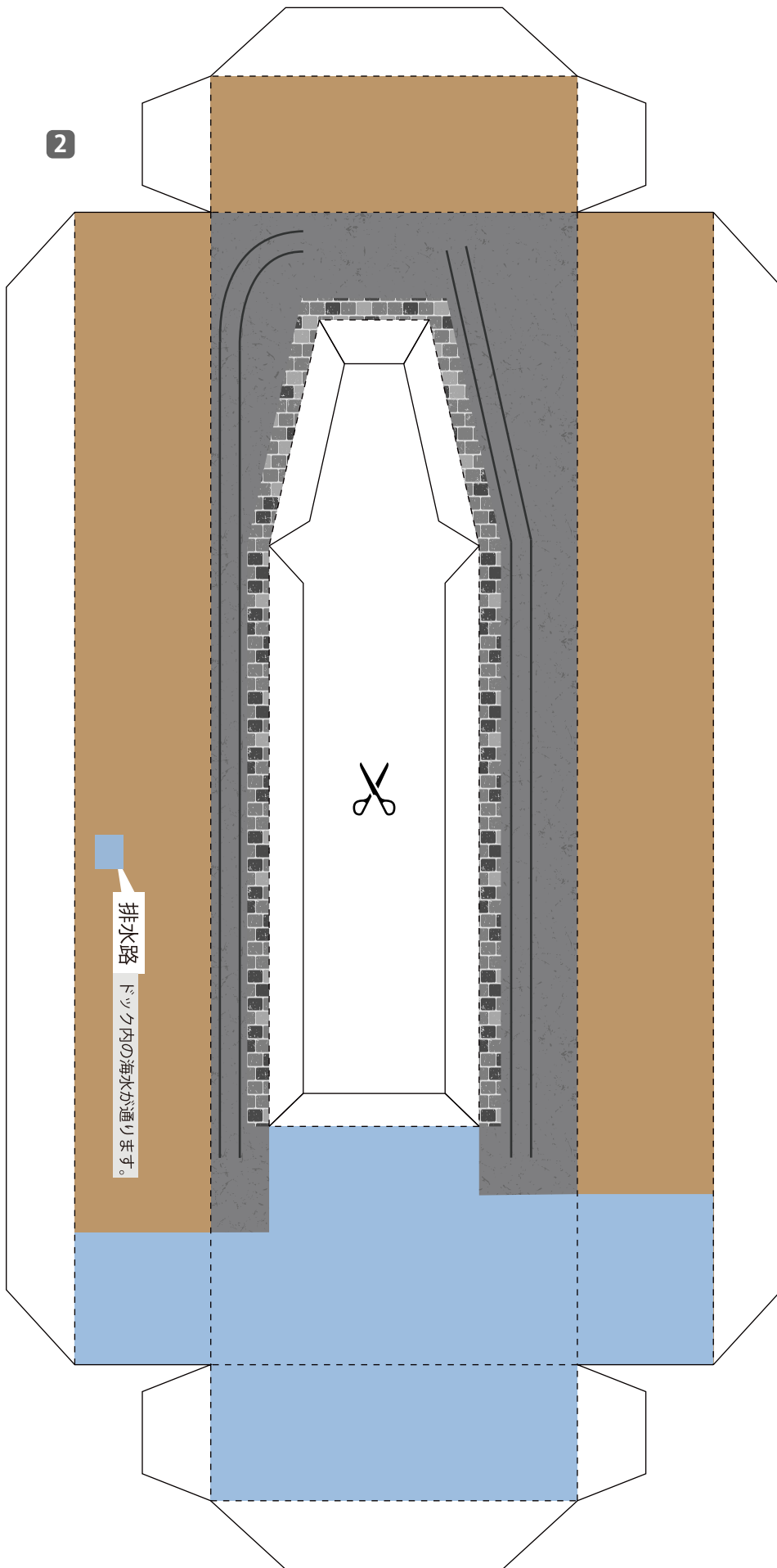
排水路 ドックに繋がり、ドック内の海水が集まります。

排水路

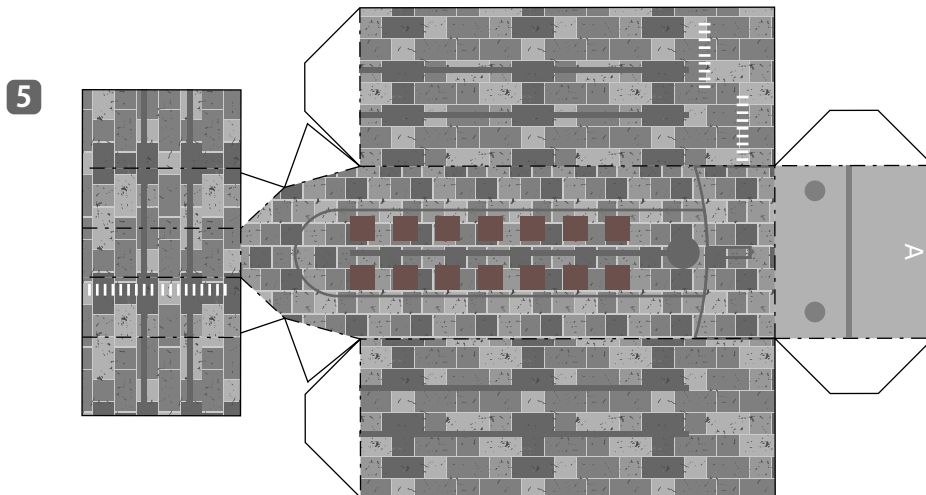
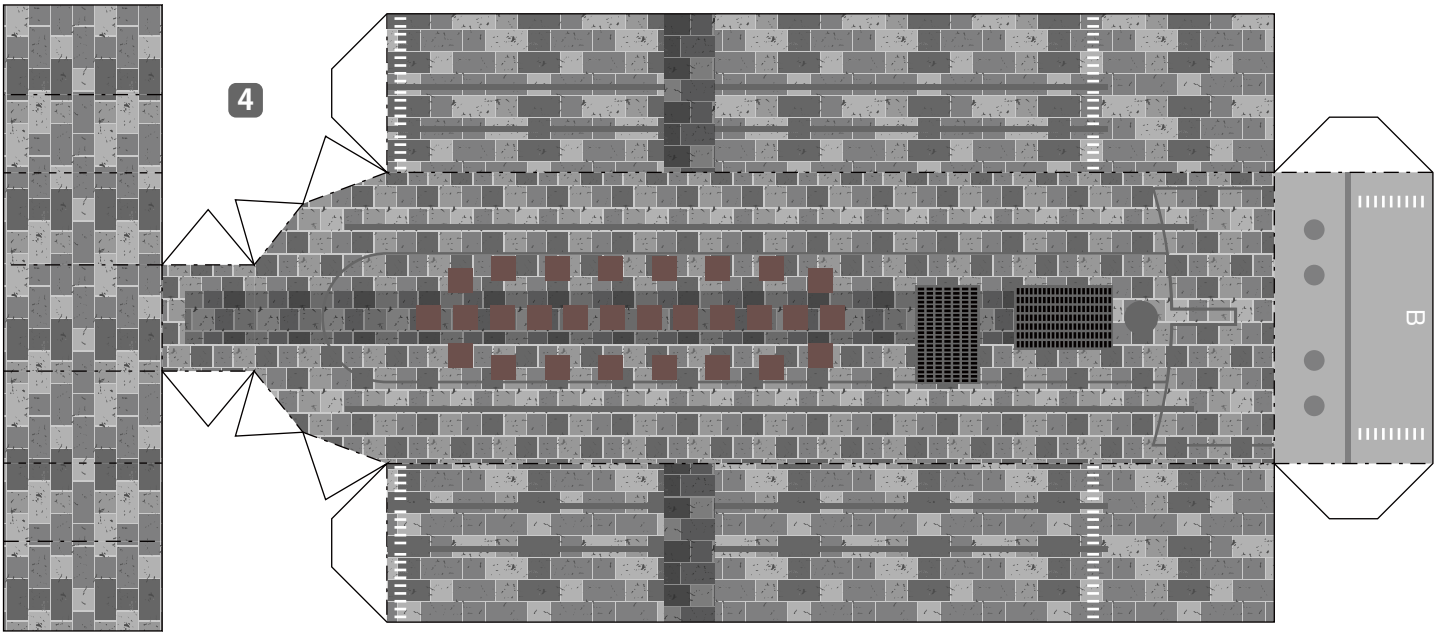
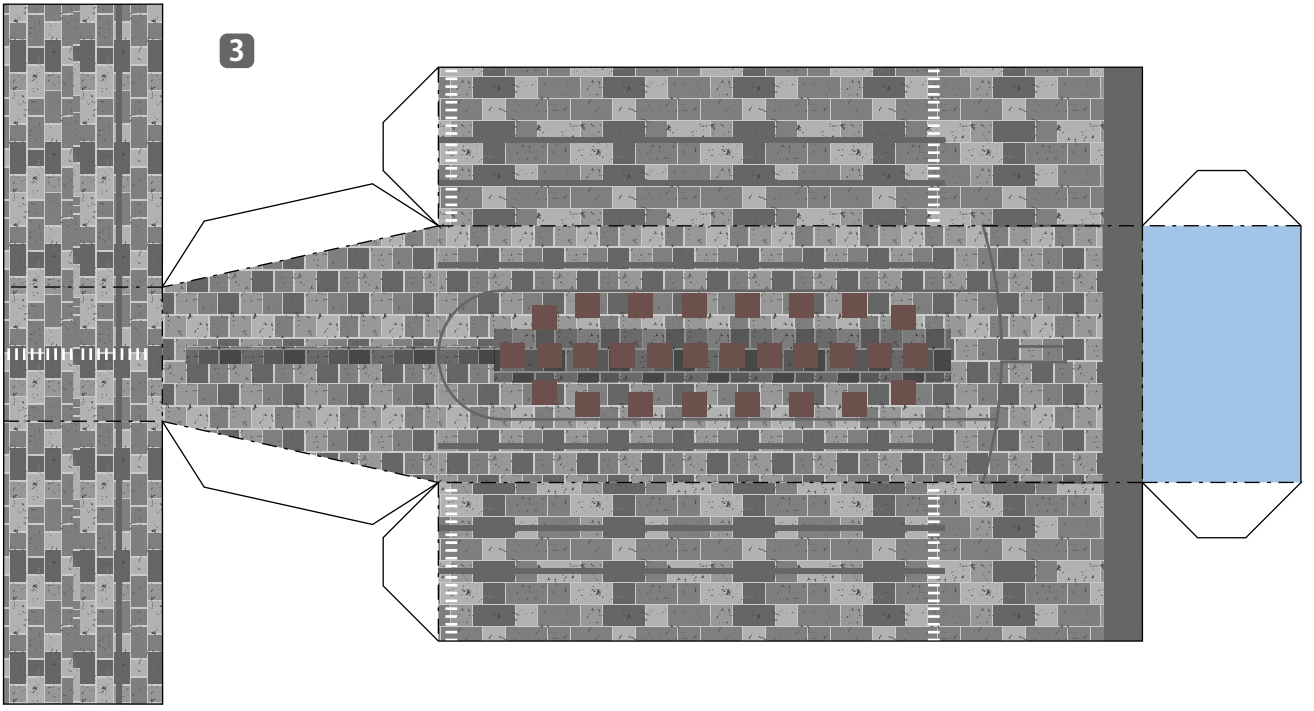
ドック内の海水を海に排出します。

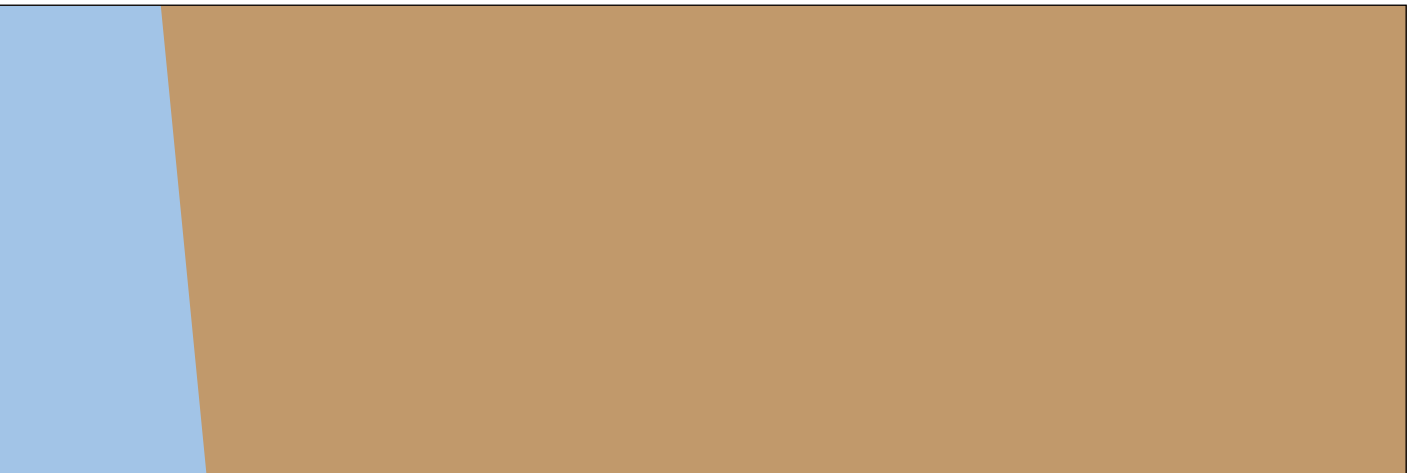
たにおり

2

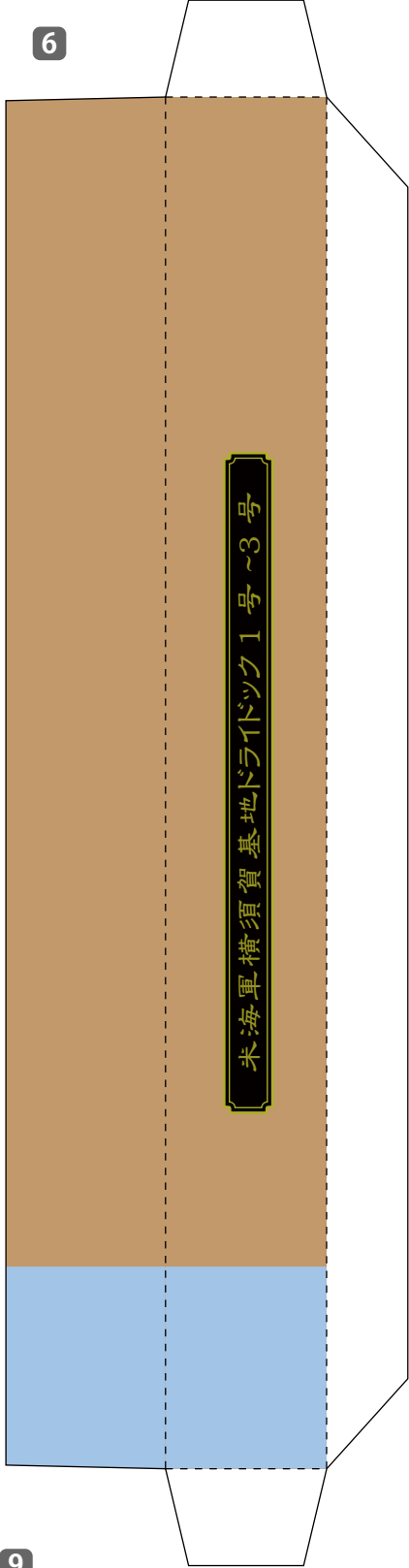


排水路 フック内の海水が通ります。

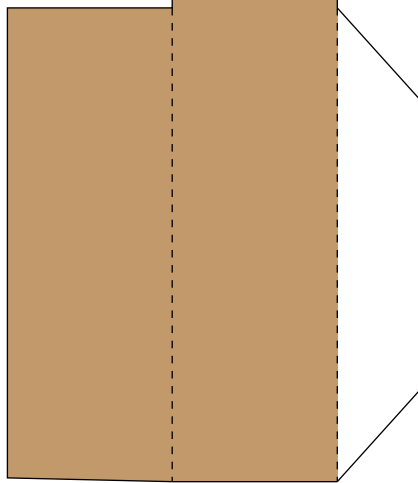




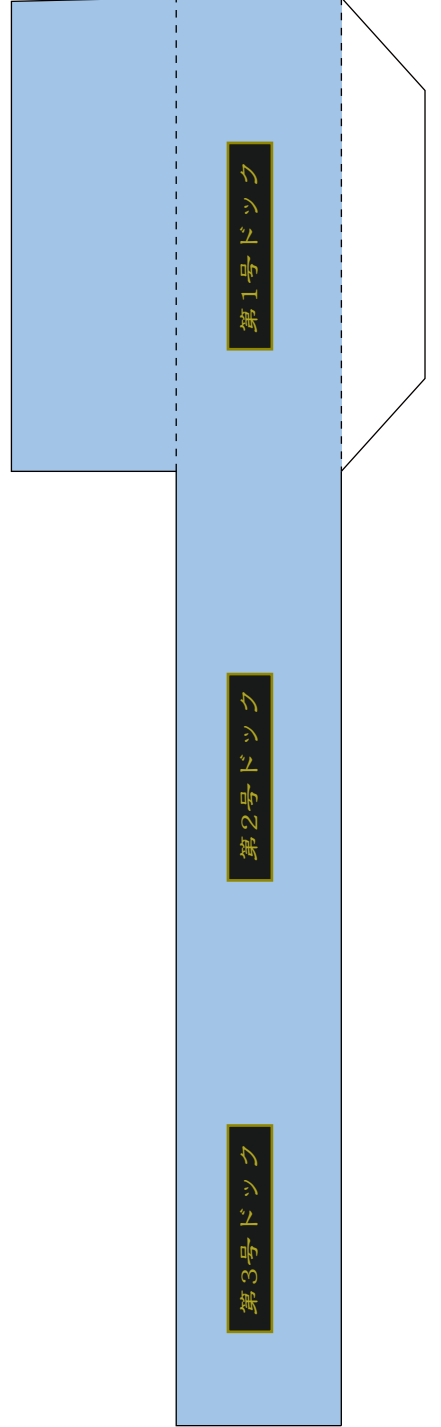
9



6

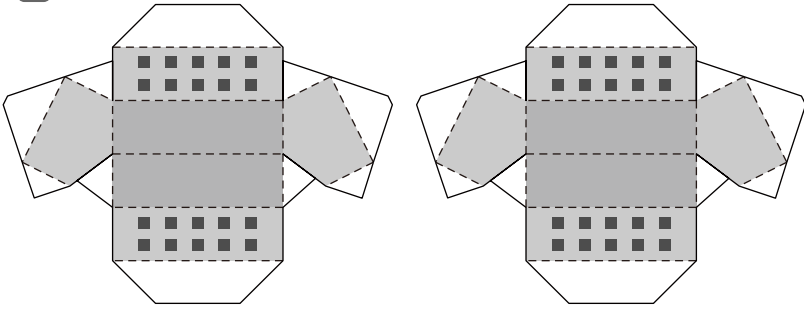


7

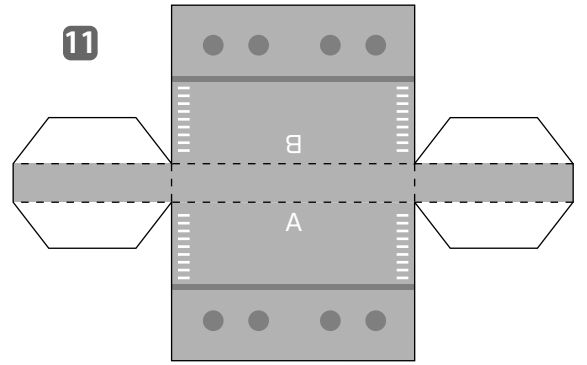


8

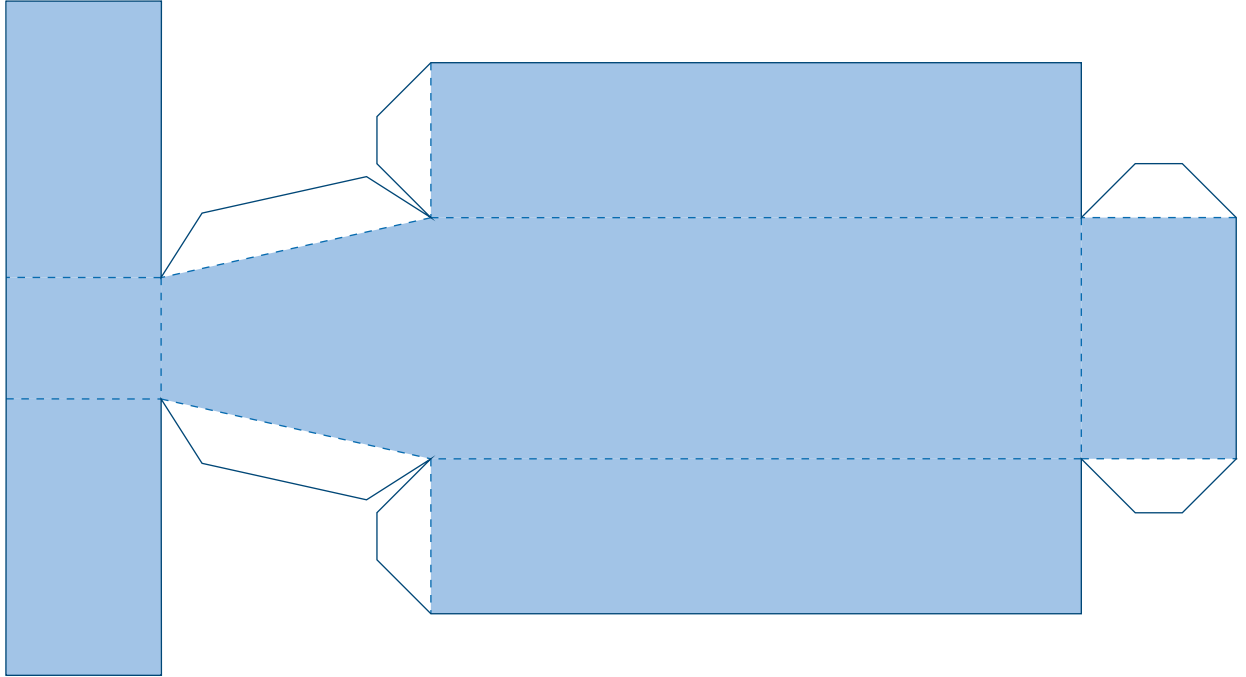
10



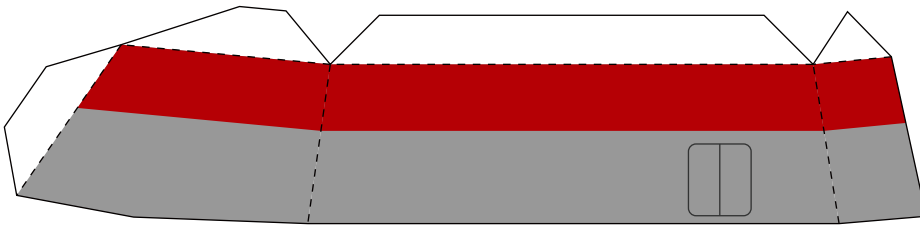
11



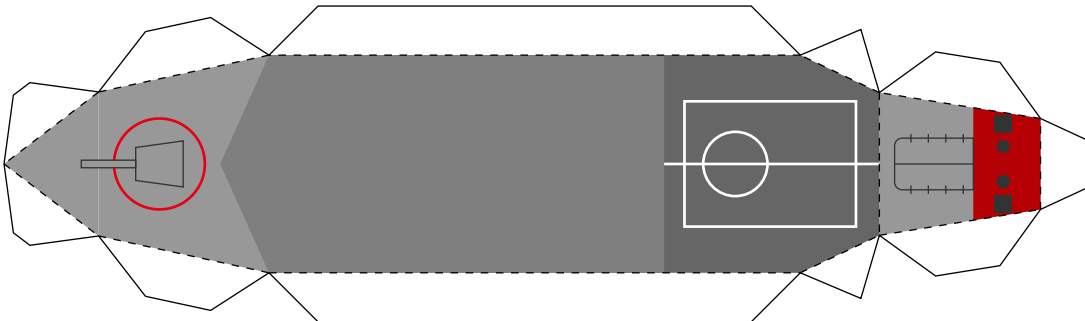
12



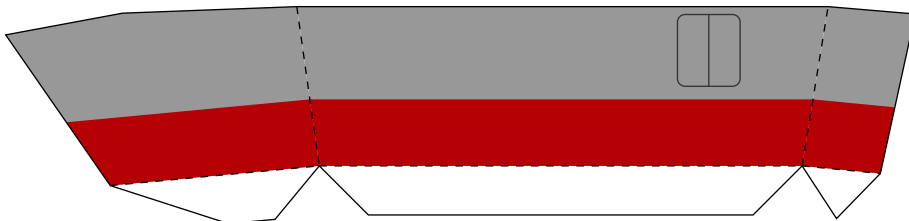
14



13



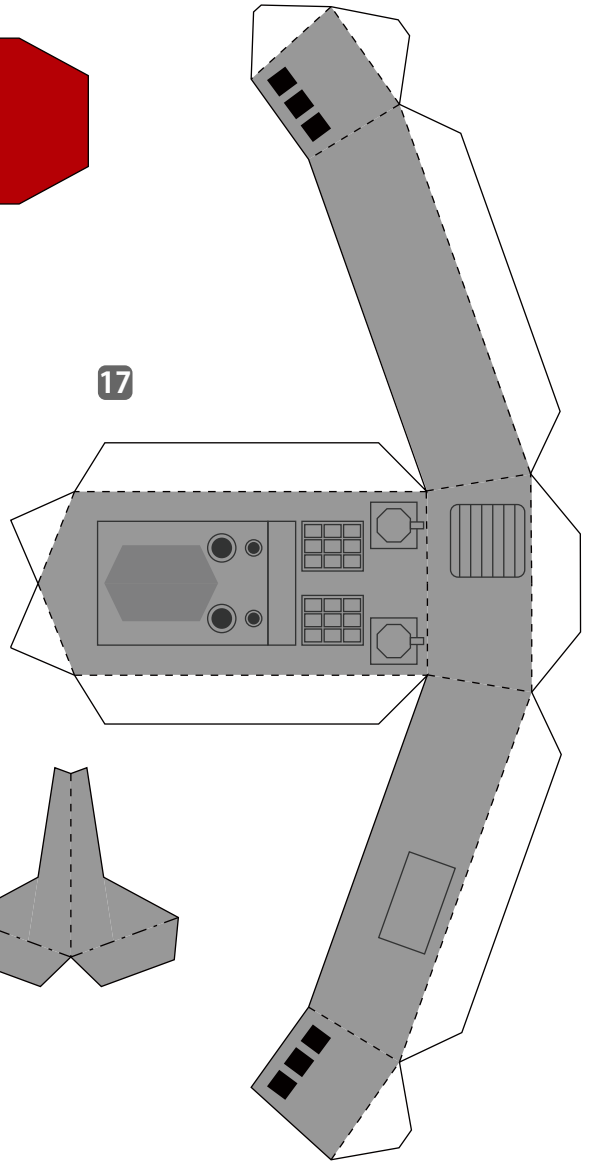
15



16



17



18

